



AVM
Automation

Pinces angulaires 30°
30° angular grippers
Type 27



Przedstawiciel w Polsce:

TE-HA-BUD Sp. z o.o.
tel. 061/ 82 59 566, 85 27 649 tel./fax 061/ 85 16 919
e-mail: marcin@zawory.com.pl

www.manipulatory.eu

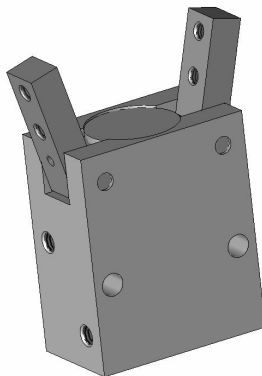
Catalogue M27_13

ZA F - 68190 RAEDERSHEIM

Tél: +33 (0)3.89.83.69.40
Fax: +33 (0)3.89.83.69.41
avm@avm-automation.fr
www.avm-automation.fr

Descriptif :

- Pince à serrage angulaire à **2 doigts concentriques**.
- Commande pneumatique double effet.
- Angle d'ouverture 15°/ doigt (12° pour 270).
- Angle de fermeture -4°/ doigt.
- Prise de pièce intérieure ou extérieure.
- Matériaux :
 - corps : aluminium anodisé dur
 - doigts, chape : acier traité
- Pression d'utilisation : 2 à 8 bars.
- Fluide : air filtré lubrifié ou non lubrifié.
- Température de service : 5 à 50°C.
- Sans entretien



CAO 3D

Description :

- Angular gripper with **2 concentric fingers**.
- Double acting pneumatic drive.
- Opening angle 15°/ finger (12° for 270)
- Closing angle -4°/ finger
- External or internal clamping.
- Materials:
 - housing : hardened anodized alu.
 - fingers and fork : treated steel
- Working pressure: 2 to 8 bars
- Fluid: lubricated filtered air or not lubricated
- Working temperature: 5 to 50°C.
- Without maintenance

Options :

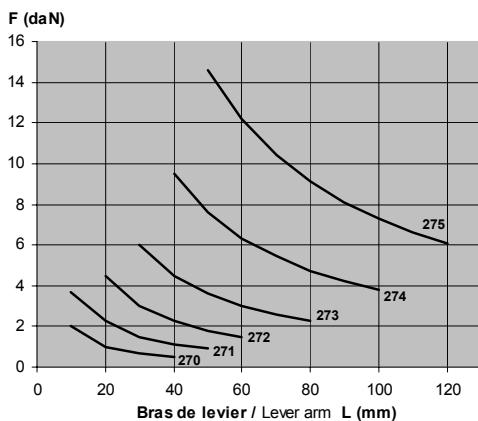
- Contrôle de la positions ouverte par détecteur inductif et visualisation par LED.
- Fixation par taraudage central arrière.

Options :

- Control of the opening position by inductive sensor and LED visualization.
- Fixing by back central threaded hole.

Taille / Size		0	1	2	3	4	5
Couple serrage réel à 6 bars / Effective clamping torque at 6 bars	(Nm)	0,20	0,45	0,90	1,80	3,80	7,30
Masse / Weight	(kg)	0,035	0,090	0,155	0,330	0,560	1,000
Répétabilité / Repeatability	(mm)	0,06	0,06	0,06	0,06	0,06	0,06
Temps d'ouverture ou fermeture / Opening or closing time	(s)	0,04	0,04	0,05	0,05	0,06	0,07
Poids pièce maxi conseillé / Advised max. weight part	(kg)	0,040	0,090	0,200	0,400	0,800	1,500

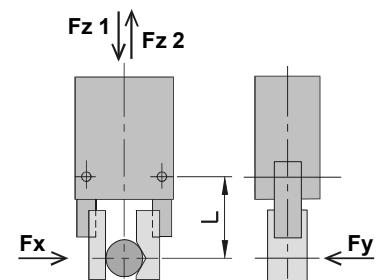
Efforts de serrage / Clamping force



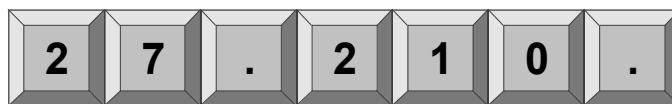
Efforts extérieurs admissibles / Admissible external forces :

Modèle / Model	270	271	272	273	274	275
Mx (Nm)	0,6	0,8	1,1	2,5	4,5	9
My (Nm)	0,3	0,5	1,2	2,8	4	10
Fz1* (N)	50	75	130	170	270	550
Fz2* (N)	50	75	130	170	270	550

$M_x = F_x \cdot L$ / $M_y = F_y \cdot L$
 *: conditions d'applications:
 voir page M3-021
 / applications conditions :
 see page M3-021



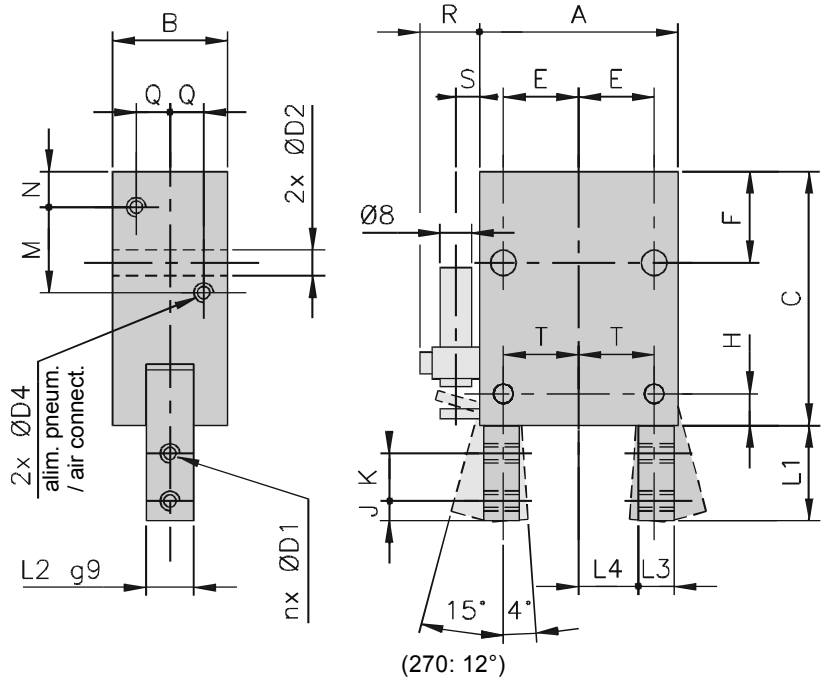
Référence / Order No. :



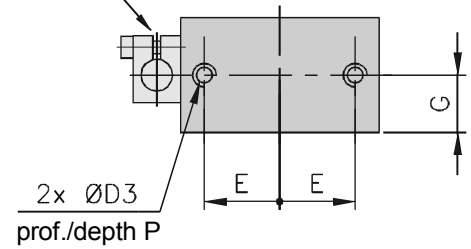
Taille / Size :
 0
 1
 2
 3
 4
 5

0 : sans détection / without sensor
 1 : avec 1 détecteur (pince ouverte)
 /with 1 sensor (open gripper)
 3 : avec support pour détecteur Ø8
 / with Ø8 sensor support

Modèle / Model	270	271	272	273	274	275
A	25	32	41	50	61	78
B	15	18,8	23,6	29	39	48
C	31	40	50	64	70	85
D1	M3	M3	M4	M5	M5	M6
D2	4,2	4,2	5,2	6,2	8,2	10,5
D3	M4	M4	M5	M6	M8	M10
D4	M3	M5	M5	M5	M5	1/8
E	9	12	16	19	23	29
F	8,5	14	20	23	23	24
G	7,5	9,4	11,8	14,5	19,5	24
H	4,5	5	6,5	8	10	13
J	4	3	4	5	6	7
K	-	7	10	12	12	14
L1	10	14	20	24	28	32
L2	6	8	10	12	15	20
L3	5	6	7	9	12	15
L4	7	9	13	15	17,5	23
M	9	13	18,5	21,5	22	25
N	4	7	8	9	10	11
n	1	2	2	2	2	2
P	6	8	10	12	16	18
Q	4,2	5,2	6	8,5	10	14
R	-	15	15	15	15	15
S	-	6	6	6	6	6
T	9,5	11,5	15	19	24	30,5

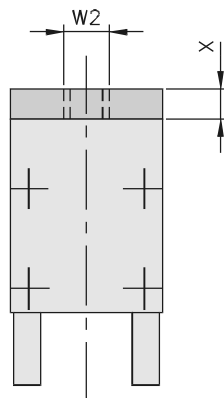


Option: détection
(sauf / except: 270)



Fixation par taraudage central arrière / Fixing by back central threaded hole :

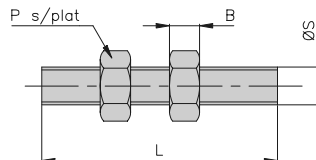
Pour modèles / for models : 270,271,272,273
(à commander séparément / to order separately)



Modèle / Model	Référence Order No.	W2	X
270	5173706	M6	9
271	5173718	M8	11
	5173719	1/8	11
272	5173728	M8	11
	5173729	1/8	11
273	5173738	M8	11
	5173739	1/8	11

Embout fileté :

Pour réaliser une traversée de cloison à l'arrière de la pince en utilisant la fixation taraudée M6 ou M8.



Référence	Ø S	L	B	P
5133206	M6	40	4,8	10
5133208	M8	60	6,4	13