



**AVM**  
**Automation**

**Tables d'élévation**  
**Lifting tables**  
**Type 309E/H/N/P**

*pour application manuelle / for manual using*



Przedstawiciel w Polsce:

TE-HA-BUD Sp. z o.o.

tel. 061/ 82 59 566, 85 27 649 tel./fax 061/ 85 16 919

e-mail: marcin@zawory.com.pl

[www.manipulatory.eu](http://www.manipulatory.eu)

**ZA F - 68190 RAEDERSHEIM**

Tél: +33 (0)3.89.83.69.40

Fax: +33 (0)3.89.83.69.41

[avm@avm-automation.fr](mailto:avm@avm-automation.fr)

[www.avm-automation.fr](http://www.avm-automation.fr)

**Descriptif :**

- Table à vis trapézoïdale pour utilisation manuelle (vis à pas à droite ou pas à gauche, corps court ou long)
- Fixation par l'extrémité pour application verticale ou déportée
- Guidage par 2 colonnes acier sur 4 bagues bronze (variantes en douilles à billes ou bagues polymère, avec ou sans joints racleurs)
- Précision axiale < 0,15 mm
- Sortie arbre fileté en modèle de base
- Matériaux : aluminium et acier
- Température d'utilisation : de 5 à 80°C

**Options :**

- (indiquer après la référence ou séparément)
- Sortie bouton moleté (/BM..)
  - Sortie volant à poignée libre (/VD...)
  - Indicateur de position (/ID..)
  - Blocage en position (/BP..)
  - Adaptation corps / corps pour table croisée
- Version anti-corrosion sur demande*

**Description :**

- Leadscrew table for manual using (right or left hand thread, short or long carriage)
- Fixing by the extremity for vertical or off-centered application
- Guided by 2 rods in steel on 4 brass bearings (ball bearings or polymer, with or without scrapers are possible)
- Axial accuracy < 0,15 mm
- Threaded axis on basic table
- Materials: aluminium and steel
- Working temperature: from 5 to 80°C

**Options :**

- (state after the Order No. or separately)
- Grip knob (/BM..)
  - Handwheel (/VD...)
  - Positioning indicator (/ID..)
  - Position clamping (/BP..)
  - Carriage on carriage adaptation for crossed table



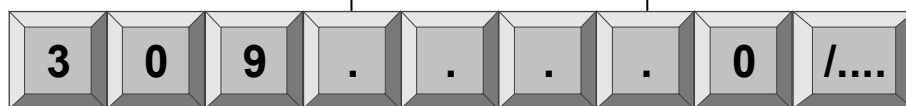
Table avec volant et blocage / Table with handwheel and clamping

Taille / Size		1	2	3	4
Ø colonnes de guidage / Guide rods Ø	(mm)	Ø12	Ø16	Ø20	Ø25
Ø x pas de vis / screw Ø x lead	(mm)	Ø10 x 2	Ø12 x 3	Ø16 x 4	Ø16 x 4
Masse pour course 0 / Weight stroke 0	<b>corps court / short carriage</b> (kg)	0,940	1,730	-	-
(table de base / basic table)	<b>corps long / long carriage</b> (kg)	1,090	1,930	3,810	6,830
Masse par 100 mm / Weight per 100 mm	(kg)	0,220	0,360	0,620	0,900
Charge maxi embarquée / Maxi carried payload	(course/stroke 100) (kg)	3	7	12	20
Couple d'entraînement - sous charge F (kg)	<b>horizontal</b> (Nm)	0,003 x F	0,004 x F	0,005 x F	0,005 x F
	<b>vertical</b> (Nm)	0,014 x F	0,021 x F	0,028 x F	0,028 x F

**Référence / Order No. :**

- Corps court (T1-T2):  
Pas à droite / Right step : **E**  
Pas à gauche / Left step : **H**
- Corps long :  
Pas à droite / Right step : **N**  
Pas à gauche / Left step : **P**

- Guidage / Guide:
- 0** : Bagues bronze sans racleur / brass b. without scraper
  - 1** : Bagues bronze avec racleurs / brass b. with scrapers
  - 2** : Bagues polymère sans racleur / polymer b. without scraper
  - 3** : Bagues polymère avec racleurs / polymer b. with scrapers
  - 4** : Douilles à billes avec racleurs / ball b. with scrapers



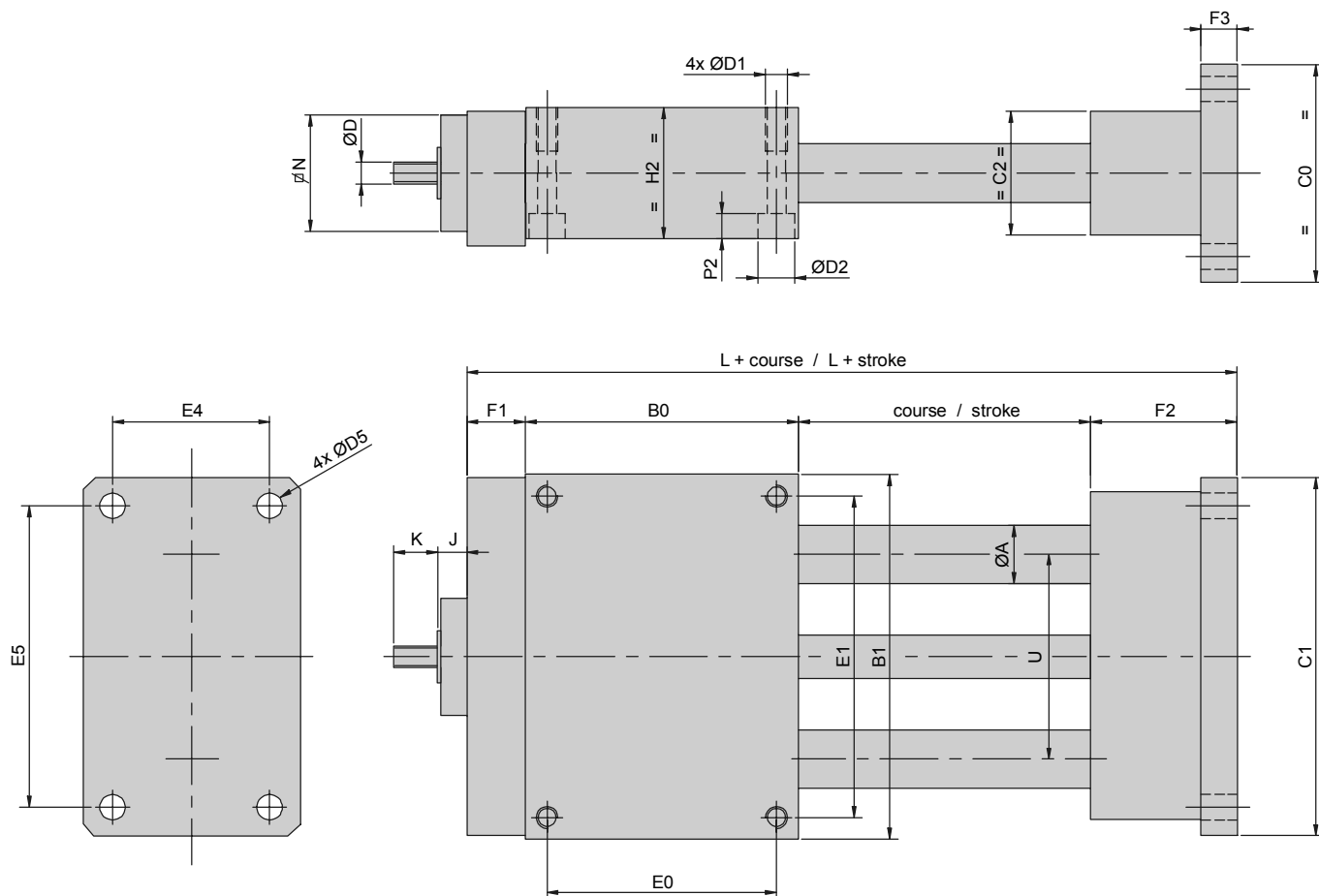
- Taille / Size :
- 1**
  - 2**
  - 3**
  - 4**

- Course / Stroke:
- 1** : 50 mm
  - 2** : 100 mm
  - 3** : 150 mm
  - 4** : 200 mm
  - 5** : 250 mm
  - 6** : 300 mm
  - .** : course spéciale / special stroke

Options-accessoires : voir page F2-033 / Options-accessories : see page F2-033

**En gras**: modèle standard / **In bold**: standard version

Corps court / Short carriage



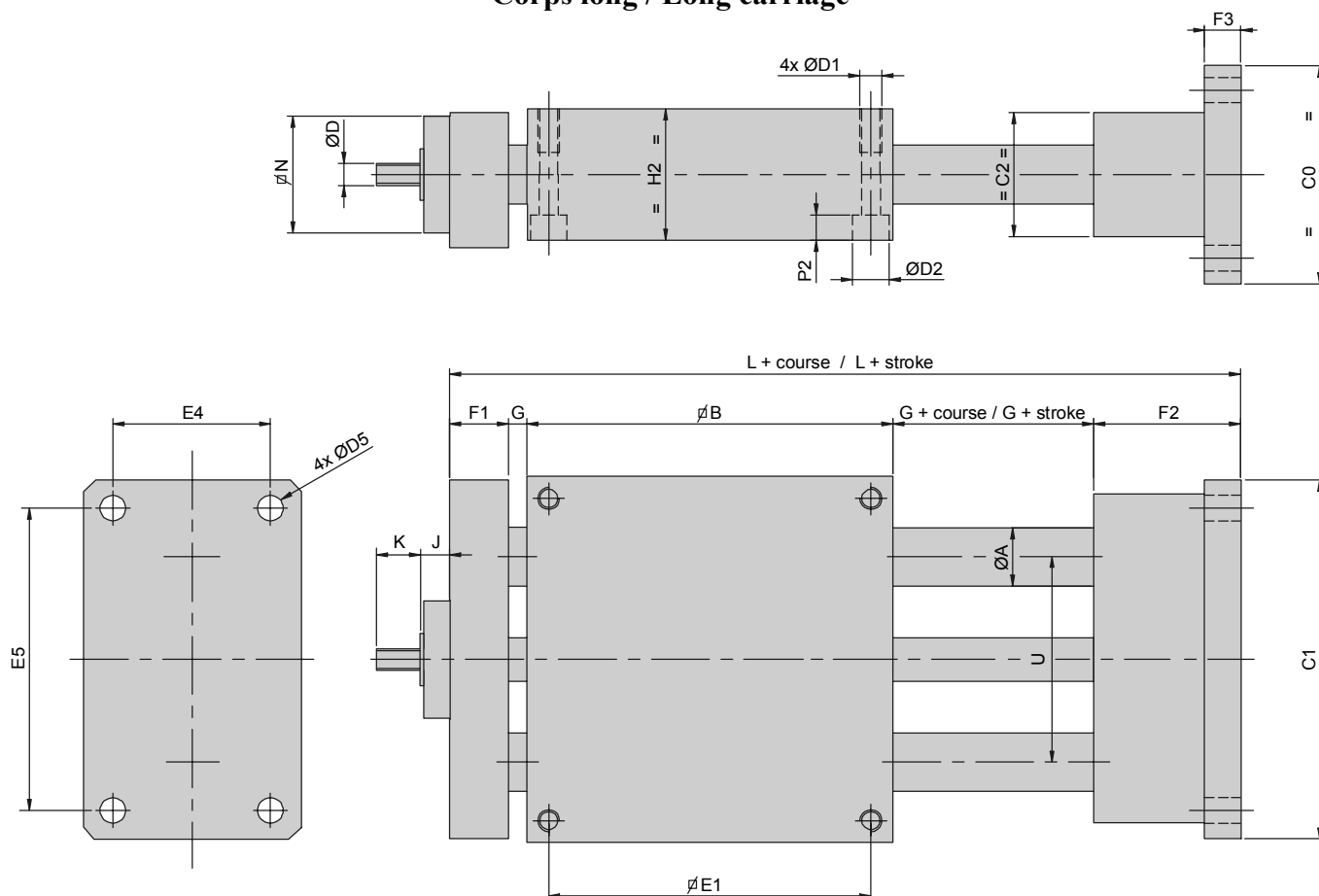
309E/309H	A	B0	B1	C0	C1	C2	D	D1	D2	D5	E0	E1
309*1	12	58	85	48	83	28	M6	M6	10	6,5	46	73
309*2	16	68	98	65	98	34	M8	M6	10	8,5	58	88

309E/309H	E4	E5	F1	F2	F3	H2	J	K	L	N	P2	U
309*1	32	67	12	29	10	32	8	12	99	27	7	46
309*2	45	78	16	38	12	36	7	15,5	122	32	7	56

ØD et K : autres dimensions sur demande

Options-accessoires :  
voir page F2-033  
/ Options-accessories :  
see page F2-033

Corps long / Long carriage



Course maxi réalisable : Course + 2x G / Maxi effective stroke : stroke + 2x G

Options-accessoires : voir page F2-033  
/ Options-accessories : see page F2-033

309N/309P	A	B	C0	C1	C2	D	D1	D2	D5	E1	E4	E5
309*1	12	85	48	83	28	M6	M6	10	6,5	73	32	67
309*2	16	98	65	98	34	M8	M6	10	8,5	88	45	78
309*3	20	130	88	128	44	M10	M8	13,5	11	115	62	102
309*4	25	160	98	156	54	M10	M10	17	13	140	68	126

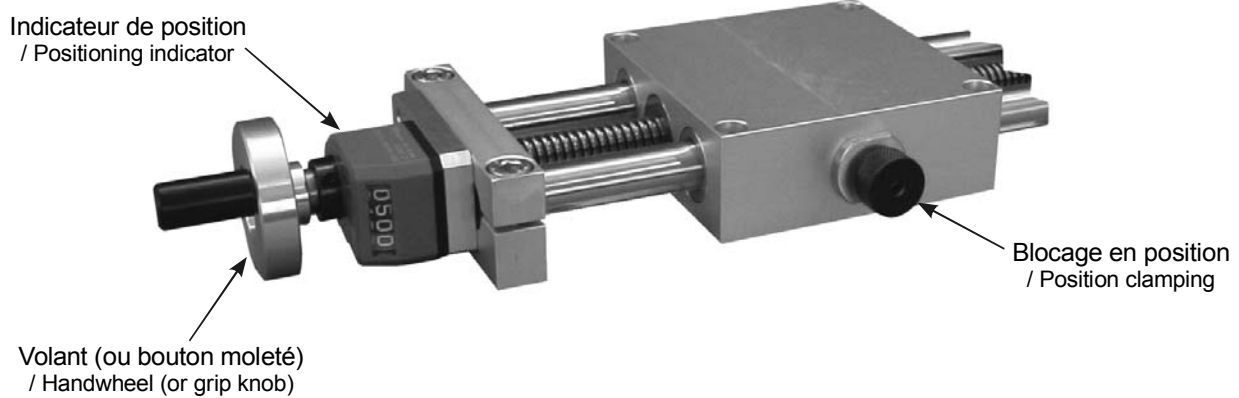
309N/309P	F1	F2	F3	G	H	J	K	L	N	P2	U
309*1	12	29	10	5	34	8	12	136	27	7	46
309*2	16	38	12	6	38	7	15,5	164	32	7	56
309*3	20	48	14	6	48	8	20	210	41,5	8	72
309*4	25	58	16	6	58	8	20	255	45,5	11	88

ØD et K : autres dimensions sur demande

**Option : Montage en table croisée / Crossed table assembly**  
 Corps avec trous lisses / Carriage with smooth holes  
 (4 vis fournies / delivered with 4 screws)

309N/309P	Référence / Order No.	ØD1
309*1	3089221	Ø6,5
309*2	3089222	Ø6,5
309*3	3089223	Ø8,5
309*4	3089224	Ø10,5

**Options – Accessoires / Options - Accessories**

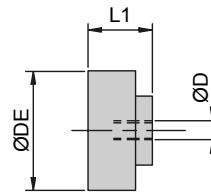


**Bouton moleté / Grip knob :**

Monté sur l'arbre de la table ou sur l'indicateur de position / Set on table axis or on positioning indicator  
 Il ne dépasse pas de l'épaisseur de la table / It doesn't exceed the thickness of the table

Table	Référence / Order No.	ØD	ØDE	L1	C <sup>(1)</sup> (Nm)
309*1	/BM06	M6	Ø25	19	0,25
309*2	/BM08	M8	Ø32	22	0,40
309*3	/BM10	M10	Ø40	27	0,50
309*4	/BM10	M10	Ø40	27	0,50

<sup>(1)</sup> couple d'entraînement maxi / max. driving torque

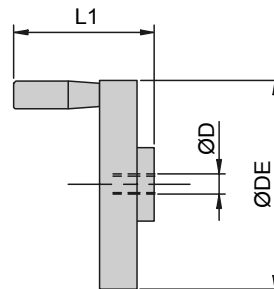


**Volant à poignée libre / Handwheel :**

Monté sur l'arbre de la table ou sur l'indicateur de position / Set on table axis or on positioning indicator  
 Il permet un déplacement plus rapide / It permits to move quickly

Table	Référence / Order No.	ØD	ØDE	L1	C <sup>(1)</sup> (Nm)
309*1	/VD06	M6	Ø50	43	0,30
309*2	/VD08	M8	Ø60	45	0,45
309*3	/VD10	M10	Ø70	48	0,60
309*4	/VD10	M10	Ø70	48	0,60
309*4	/VD15	M10	Ø120	70	1,25

<sup>(1)</sup> couple d'entraînement maxi / max. driving torque

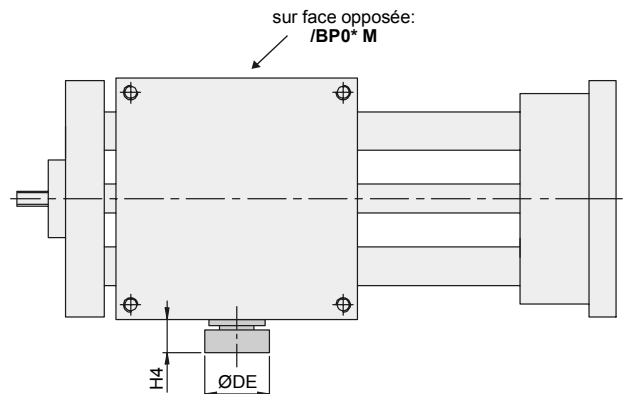


**Blocage en position / Position clamping :**

Serrage manuel par bouton moleté sur une colonne  
 Pour éviter tout déplacement par rotation involontaire de la vis  
 / Manual tightening by grip knob on a rod  
 To avoid any movement by involuntary rotation of the screw

Table	Référence / Order No.	ØDE	H4	S <sup>(2)</sup> (Nm)	
				BL	DB
309*1	/BP01	20	21	2,5	0,6
309*2	/BP02	20	22	3	0,8
309*3	/BP03	25	26	4	1
309*4	/BP04	25	20	5	1,5

<sup>(2)</sup> Couple de serrage maxi (BL : b. lisses / DB : d. à billes)  
 / Max. tightening torque (BL : brass b. / DB : ball b.)



**Indicateur de position / Positioning indicator :**

Indicateur digital à rouleaux à 4 chiffres dont 1 décimale – unité : 1 mm

/ Mechanical digital indicator at 4 figures with 1 decimal – unit : 1 mm

Numérotation croissante pour rotation anti-horaire (*rotation horaire sur demande*)

/ Increasing numbering for counterclockwise rotation (*clockwise rotation on request*)

Position 0 modifiable par rotation de la bague centrale

/ Adjustable 0 position by rotation of the central ring

Visualisation vers le haut (Type S) ou vers le bas (Type R)

/ Visualization through the top (Type S) or visualization through the bottom (Type R)

Orientation à 180° possible pour visualisation de l'autre côté

/ Orientation at 180° is possible for visualization from the other side

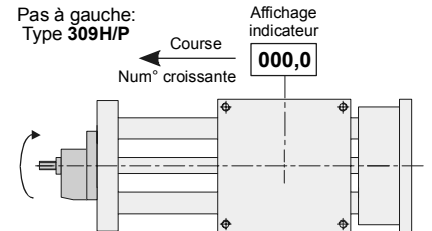
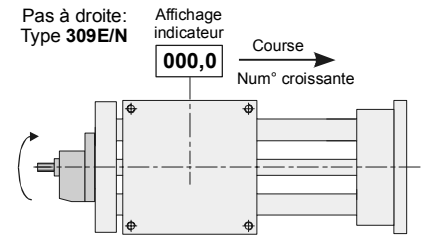
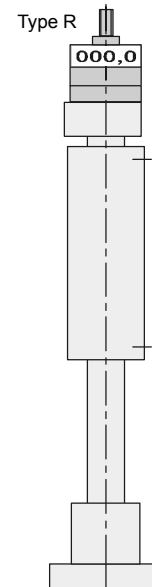
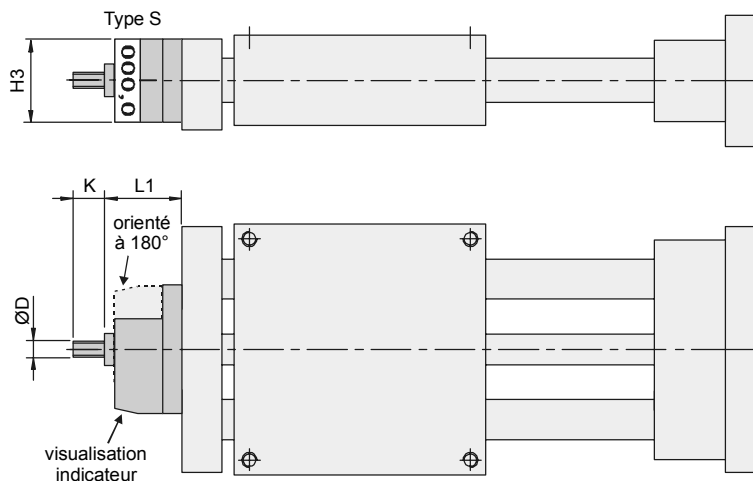


Table	Référence / Order No.		ØD	K	L1	H3	Indication pour 1 tour
	Type R	Type S					
309*1	/ID21R	/ID21	M6	12	44	33	002,0
309*2	/ID32R	/ID32	M8	16	44,5	34	003,0
309*3	/ID43R	/ID43	M10	20	48	44	004,0
309*4	/ID44R	/ID44	M10	20	48	48	004,0



**Charges admissibles / Admissible payload :**

