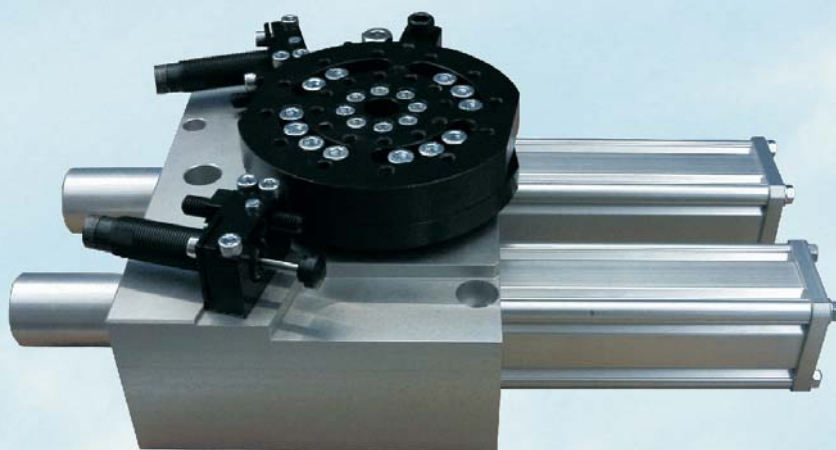




**AVM**  
Automation

***Base rotative***  
***Rotative base***  
***Type 435***



Przedstawiciel w Polsce:

TE-HA-BUD Sp. z o.o.

tel. 061/ 82 59 566, 85 27 649 tel./fax 061/ 85 16 919

e-mail: marcin@zawory.com.pl

**[www.manipulatory.eu](http://www.manipulatory.eu)**

Catalogue M435\_13

**ZA F - 68190 RAEDERSHEIM**

Tél: +33 (0)3.89.83.69.40

Fax: +33 (0)3.89.83.69.41

[avm@avm-automation.fr](mailto:avm@avm-automation.fr)

[www.avm-automation.fr](http://www.avm-automation.fr)

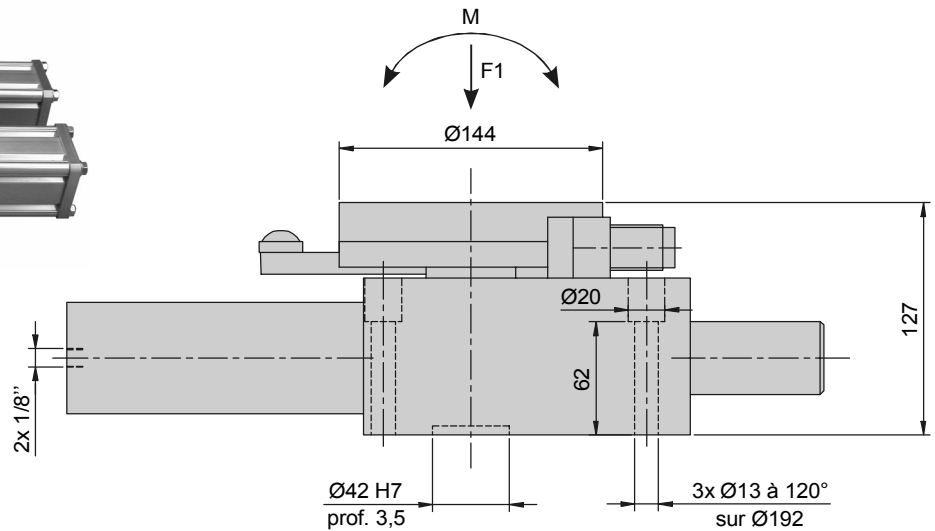
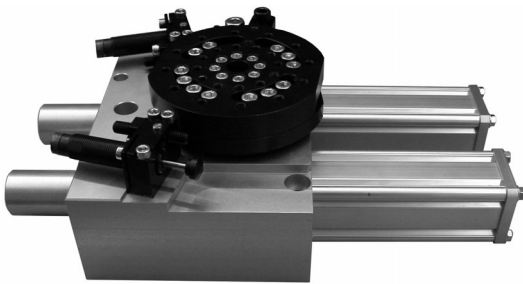
**Descriptif :**

- Guidage en rotation assuré par **2 roulements à billes**.
- Motorisation par vérin pneumatique intégré.
- Transmission par système **pignon – crémaillère**.
- Amortissement hydraulique réglable.
- Contrôle des positions par détecteurs inductifs.
- **Réglage fin des positions** par butées mécaniques sur une plage de réglage de 0 à 195°.
- **Aucun jeu angulaire** en fin de course et **aucun choc** dans la denture pignon – crémaillère.
- Montage axe de rotation vertical, charge au-dessus
- Pression de service : 2 à 8 bars.
- Température de service : 5 à 50° C.
- Fluide : air filtré lubrifié ou non lubrifié.

**Description :**

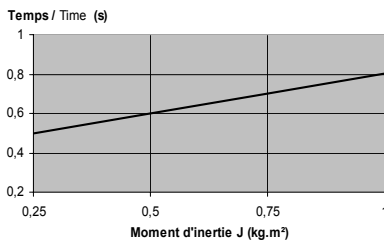
- Rotating guide ensured by **2 ball bearings**.
- Motorization by integrated pneumatic cylinder.
- Driving by a **rack and pinion** system.
- Adjustable hydraulic shock absorber.
- Positions adjusting by inductive sensors.
- **End of positions adjusting** by mechanical stops on an adjusting range from 0 to 195°.
- **No end of stroke angular play and no shock** in the rack and pinion gearing.
- Setting in vertical rotating axis, load on the top
- Working pressure: 2 to 8 bars
- Working temperature: 5 to 50°C.
- Fluid: lubricated or not lubricated filtered air

<b>Référence / Order No.</b>	avec supports pour détect. Ø8	<b>4357002</b>
	avec 2 détecteurs Ø8	<b>4357003</b>
Couple moteur (à 6 bars) / Driving torque (at 6 bars)	(Nm)	41
Angle de rotation / Rotating angle	(°)	0 – 195°
Répétabilité / Repeatability	(°)	0,06
Masse / Weight	(kg)	19
Effort axial maxi admissible / Maxi axial admissible force	F1 (N)	2800
Couple admissible / Admissible torque	M (Nm)	165
Charge maxi embarquée conseillée / Recommended maxi carried payload	(kg)	30



**Temps de Rotation / Rotating time :**

(pour 180° / for 180°)



Prévoir 2 limiteurs de débit pour le réglage du temps de rotation et une mise en pression progressive / Foresee 2 flow regulators for the rotation time adjusting and a progressive pressure rising

