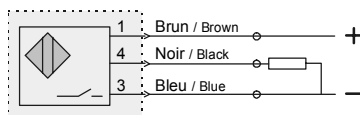
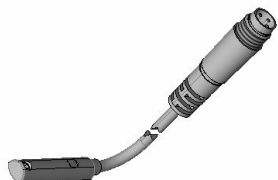


Détecteurs magnétiques / Magnetic field sensors

Pour les pinces type 24, vérins guidés type 31
/ for type 24 grippers, guided cylinders type 31.

Magnéto-resistif PNP - connecteur mâle fixe M8x1 à 150 mm
/ Magnet-inductive PNP - fixed male connector M8x1 at 150 mm
24V DC - I_a < 100 mA - LED - IP67 - câble PUR
Montage par le bout de rainure / Assembly by the end of groove
Référence / Order No. : **1212003**



Détecteur inductif / Inductive sensor (M8)

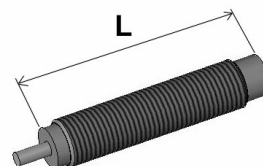
Livré avec les unités linéaires, rotatives et pinces type 25
/ Delivered with linear, rotating modules, and type 25 grippers

Inductif PNP - connecteur libre mâle M8x1 à 200 mm
/ Inductive PNP - free male connector M8x1 at 200 mm
Contact à la fermeture (NO) / contact at closing
S_n=1,5 mm - 10-30V DC - I_a < 200 mA
LED - IP67 - Câble PUR
Référence / Order No. : **1211083**



Amortisseurs / Shock absorbers :

Hydrauliques autocompensé / Hydraulic self-compensating
Vitesse d'impact mini : 0,15 m/s / Impact speed : 0,15 m/s mini
Sans butoir / Without button
Livré avec 1 écrou / Delivered with 1 nut

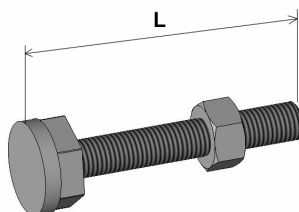


Référence / Order No.	Filetage / Thread	L	Course / Stroke (mm)	Energie maxi / cycle / cycle	Et (Nm) / heure / hour	Masse / Weight (kg)
1511100	M8 x 1	41	6	3	14 400	0,015
1511200	M10 x 1	47	7	6	25 200	0,025
1511400	M14 x 1,5	68	12	20	54 000	0,065
1511500	M20 x 1,5	74	15	60	90 000	0,150

Vis butée / Stop screw

Pour unités linéaires
/ for linear modules

Matière : acier zingué
/ Material : zinc steel

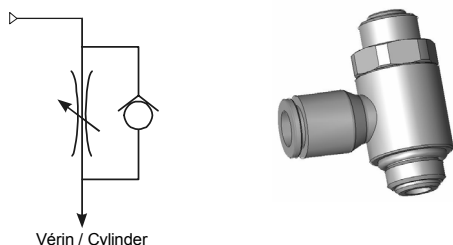


Modèle unité / Unit model	Référence / Order No.	L
371 - 372 - 30*2 (M6x1)	5160627	27
	5160635	35
	5160644	44
	5160660	60
	5160684	84
373 - 374 - 375 30*4 - 357 (M8x1)	5160695	107
	5160833	33
	5160845	43
	5160855	55
	5160865	65
	5160895	95
	5160897	133
376 - 30*6 (M10x1,25)	5160899	200
	5160942	42
	5160955	55
	5160985	85
	5160997	142
	5160999	200

Limiteur de débit / Flow regulator

Livré avec les unités linéaires,
préconisé sur les rotatifs et les pinces
/ Delivered with linear modules,
advised on rotating modules and grippers

Limitation à l'échappement / Exhaust limitation
Matière: polymère / Material: polymer

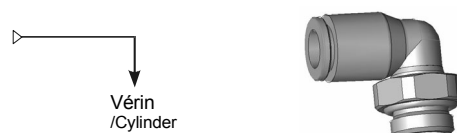


Raccordement	Référence / Order No.	Débit (Nl/mn)
M5 / tuyau Ø4	1631000	100
1/8 / tuyau Ø6	1631002	230
1/4 / tuyau Ø8	1631005	460

Raccord instantané / Instant fitting

Pour les pinces à faible course
/ For small stroke grippers

Matière: polymère / Material: polymer



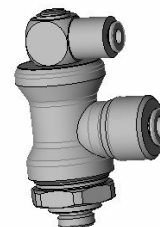
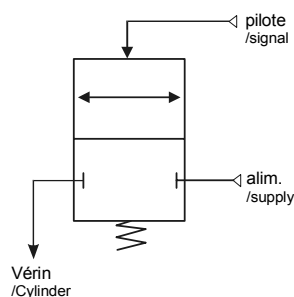
Raccordement	Référence / Order No.
M5 / tuyau Ø4	1631030
1/8 / tuyau Ø6	1631032

Clapet anti-retour piloté / Blocking fitting

Pour les pinces type 24 / for type 24 grippers.

Il permet le maintien de 1 bar mini pendant 24 h. mini
pour ne pas perdre la pièce en cas de coupure d'air.
/ It permits the maintenance of 1 bar mini during 24 hours mini
for not losing the part in case of air missing.

Matière: polymère / Material: polymer



Orifice alim. pince / Gripper supply	Référence / Order No.	Ø tuyau alim. / supply tube Ø	Ø tuyau pilote / signal tube Ø	Hauteur / Height
M5	1634001	Ø4	Ø4	40
1/8	1634002	Ø6	Ø4	41
1/4	1634003	Ø8	Ø4	51

Pour l'utilisation d'un clapet anti-retour sur un manipulateur,
avec limiteur de débit intégré au clapet : **nous consulter.**