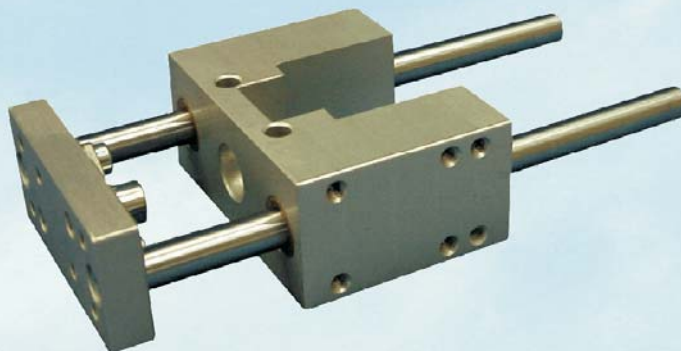




**AVM**  
**Automation**

***Guidage pour vérins Ø8 - 10***  
***Guide for cylinders Ø8 - 10***  
***Type 340L***

***pour vérins pneumatiques / for pneumatic cylinders***



Przedstawiciel w Polsce:

TE-HA-BUD Sp. z o.o.

tel. 061/ 82 59 566, 85 27 649 tel./fax 061/ 85 16 919

e-mail: marcin@zawory.com.pl

**[www.manipulatory.eu](http://www.manipulatory.eu)**

Catalogue G340L\_14

**ZA F - 68190 RAEDERSHEIM**

Tél: +33 (0)3.89.83.69.40

Fax: +33 (0)3.89.83.69.41

[avm@avm-automation.fr](mailto:avm@avm-automation.fr)

[www.avm-automation.fr](http://www.avm-automation.fr)

Pour vérins ISO 6432 Ø 8 et 10 / for cylinders ISO 6432 Ø 8 and 10

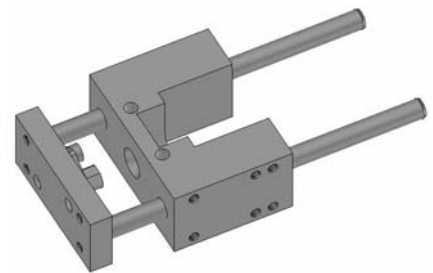
**Descriptif :**

- L'unité assure un guidage long et précis, sur 4 douilles à billes équipées de racleurs ou 4 bagues lisses en bronze sans racleur
- Accouplement de tige de vérin libre sur la plaque avant
- Sans entretien
- Température d'utilisation : de 5 à 80°C
- Matériaux :
  - . Corps et plaque avant : aluminium anodisé
  - . Accouplement et visserie : acier zingué
  - . Colonnes Douilles à billes : acier trempé rectifié
  - . Bagues lisses : acier chromé
- Version anti-corrosion : accouplement, colonnes, visserie en Inox
- Vitesses maximales :
  - . Version douilles à billes : 2 m/s
  - . Version bagues lisses : 1 m/s

**Description :**

- The unit ensures a long and precise guide on 4 ball bearings with wipers seals or 4 brass bearings without wiper seal
- Floating cylinder rod coupling on the front plate
- Without maintenance
- Working temperature: from 5 to 80°C
- Materials:
  - . Housing and front plate : anodized aluminium
  - . Coupling and screws : zinc steel
  - . Rods: Ball bearings : hardened steel
  - . Brass bearings : chromed steel
- Anti-corroding version : coupling, rods, screws in Stainless steel
- Maxi. speed:
  - . Ball bearings guide : 2 m/s
  - . Brass bearings guide : 1 m/s

|  |      |          |
|--|------|----------|
| Taille / Size                                |      | 0        |
| Modèle / Model                               |      | 340L     |
| Ø vérin / Cylinder Ø                         | (mm) | Ø 8 / 10 |
| Ø des colonnes de guidage / Guide rods Ø     | (mm) | Ø 8      |
| Masse course 0 / Weight stroke 0             | (kg) | 0,255    |
| Masse par 100 mm / Weight for 100 mm         | (kg) | 0,080    |
| Charge maxi embarquée / Maxi carried payload | (kg) | 0,500    |



**Référence / Order No. :**



- Course / Stroke : 25 mm : 0  
 50 mm : 1  
 80 mm : 2  
 100 mm : 3
- Course spéciale / Special stroke : .

- 0 : Bagues lisses / Brass bearings  
 2 : Douilles à billes / Ball bearings

**Option :**

- Course spéciale / Special stroke / C . . .
  - Version anti-corrosion / Anti-corroding / AC
- (indiquer après la référence / state after the Order No.)

