



AVM
Automation

Pinces parallèles grande course
Long stroke parallel grippers
Type 25



Przedstawiciel w Polsce:

TE-HA-BUD Sp. z o.o.

tel. 061/ 82 59 566, 85 27 649 tel./fax 061/ 85 16 919

e-mail: marcin@zawory.com.pl

www.manipulatory.eu

Catalogue M25_13

ZA F - 68190 RAEDERSHEIM

Tél: +33 (0)3.89.83.69.40

Fax: +33 (0)3.89.83.69.41

avm@avm-automation.fr

www.avm-automation.fr

Descriptif :

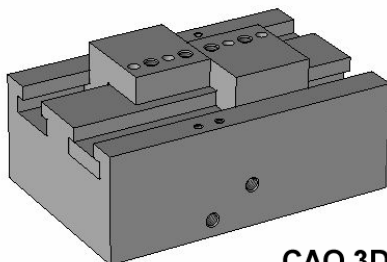
- Pince à serrage parallèle **grande course** à **2 doigts concentriques**.
- Commande pneumatique double effet.
- Effort de serrage constant sur toute la course.
- **Rapport course - encombrement exceptionnel.**
- Prise de pièce intérieure ou extérieure.
- Fixation arrière ou faciale (sauf taille 1).
- Pince alliant **fiabilité, répétabilité et robustesse.**
- Matériaux :
 - . corps : aluminium anodisé dur
 - . coulisseaux, guide, doigts : acier allié traité
- Pression d'utilisation : 2 à 8 bars.
- Température de service : 5 à 50°C.
- Fluide : air filtré lubrifié ou non lubrifié.
- Graissage après 2 millions de manœuvre par les graisseurs LUB.

Description :

- Parallel gripper **long stroke** with **2 concentric fingers**.
- Double acting pneumatic drive.
- Constant clamping force on all stroke.
- **Exceptional dimension – stroke ratio.**
- External or internal clamping.
- Back or facial fixing (except size 1).
- This gripper combines **reliability, repeatability and sturdiness.**
- Materials:
 - . Housing : hardened anodized alu.
 - . Slide, guide, fingers : treated steel
- Working pressure: 2 to 8 bars
- Working temperature: 5 to 50°C.
- Fluid: lubricated or no lubricated filtered air.
- To lubricate after 2 millions of operation by the greaser.

Option :

- Contrôle des **positions extrêmes** par détecteurs inductifs **en butée** et visualisation par LED.



CAO 3D

Option :

- Control of the **extreme positions** by inductive sensors **in thrust** and LED visualization.

Taille / Size		1	3	5	7			
Modèle / Model		251	253	255	257			
Effort de serrage réel à 6 bars / Effective clamping force at 6 bars	(N)	60	170	435	990			
Répétabilité / Repeatability	(mm)	0,02	0,02	0,02	0,03			
Course (2x course par doigt) / Stroke (2x stroke per finger)	(mm)	2x 12	2x 25	2x 40	2x 40	2x 80	2x 60	2x 120
Masse / Weight	(kg)	0,370	1,020	1,350	2,900	3,900	9,000	12,000
Temps d'ouverture ou fermeture / Opening or closing time	(s)	0,12	0,16	0,24	0,30	0,55	0,4	0,6
Consommation d'air à 6 bars par cycle / air consumption for 6 bars per cycle	(Nl)	0,04	0,20	0,33	0,83	1,68	3,10	6,20
Poids pièce maxi conseillé / Advised max. weight part	(kg)	0,500	1,500	4,500	12,000			

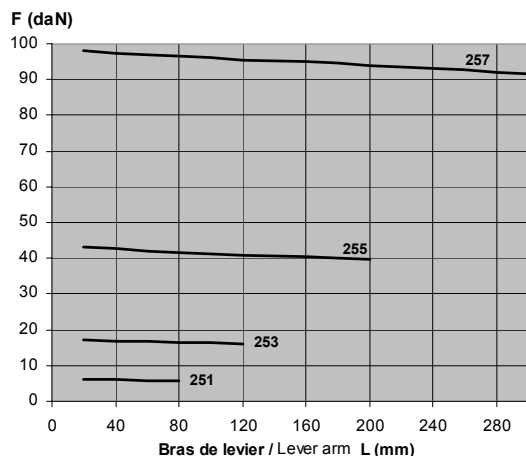
Référence / Order No. :

Interfaces de montage / assembly interfaces : page M4-010

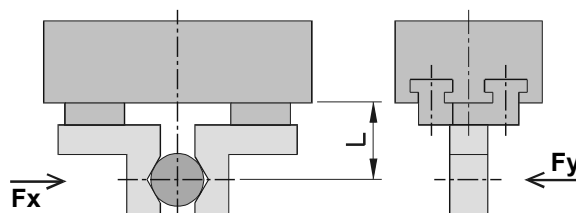


Modèle / Model	Course / Stroke	sans détection / without sensor	avec détecteurs Ø8 / with Ø8 sensors	avec supports pour détect. Ø8 / with Ø8 sensor supports
251	2 x 12	2510200	2510201	2510203
253	2 x 25	2531200	2531201	2531203
	2 x 40	2532200	2532201	2532203
255	2 x 40	2552200	2552201	2552203
	2 x 80	2553200	2553201	2553203
257	2 x 60	2572200	2572201	2572203
	2 x 120	2575200	2575201	2575203

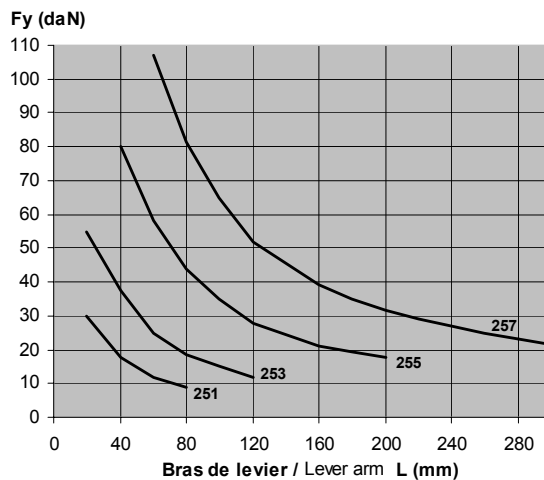
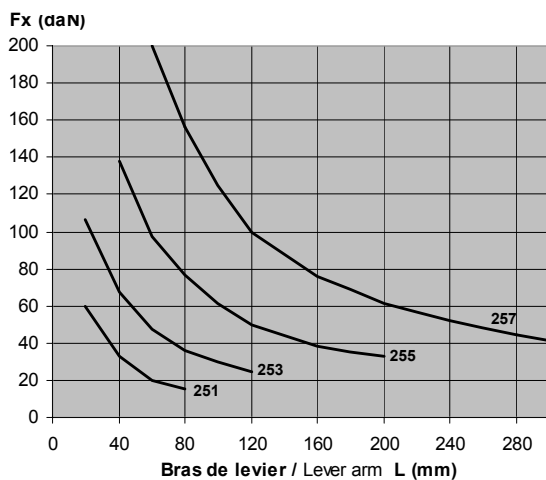
Efforts de serrage à 6 bars / Clamping forces at 6 bars : F



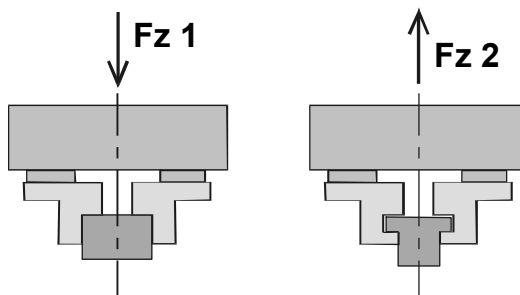
Nota :
 A l'ouverture, diminuer les valeurs de l'effort de serrage de 10 %
 / at opening, reduce the clamping effort value from 10 %



Efforts extérieurs admissibles / Admissible external forces :



Modèle / Model	251	253	255	257
Fz 1 (N)	650	1050	2400	4000
Fz 2 (N)	350	650	1400	2400



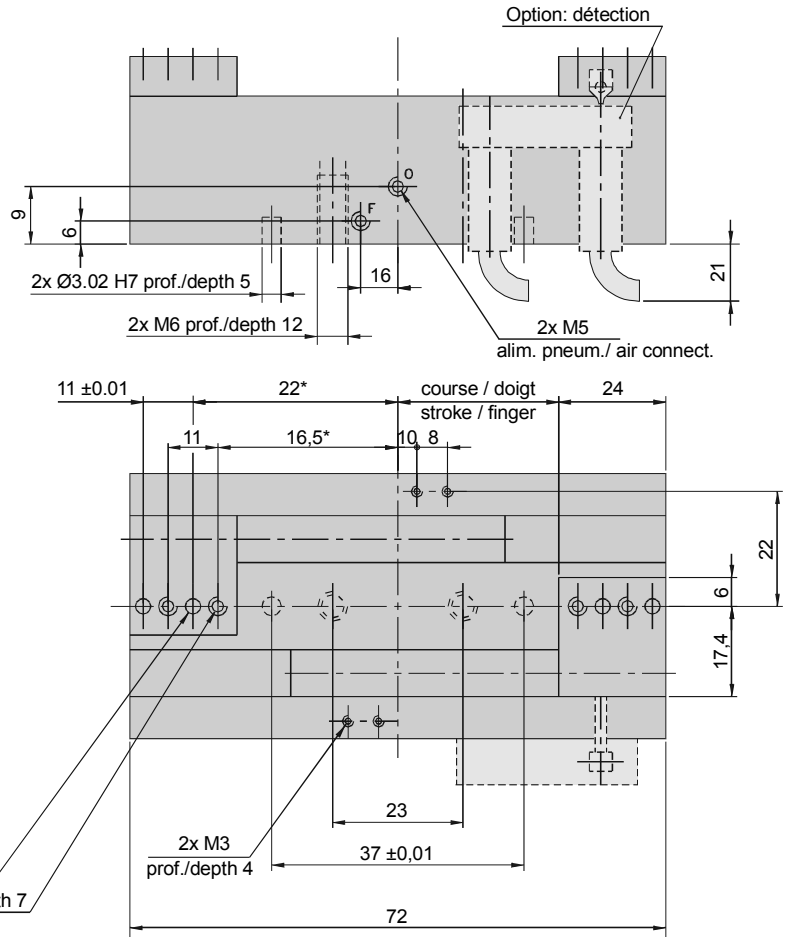
Conditions :

- appuis sur la pièce perpendiculaire à l'axe de la pince / resting on the part perpendicular to the gripper axis.
- doigts de pince immobiles / fingers of the gripper motionless
- sans choc (ex: clipsage de pièce avec montée en pression progressive) / without shocks (ex: part clamping with progressive pressure rising).

Encombremments modèle 251

/ Dimensions model 251 :

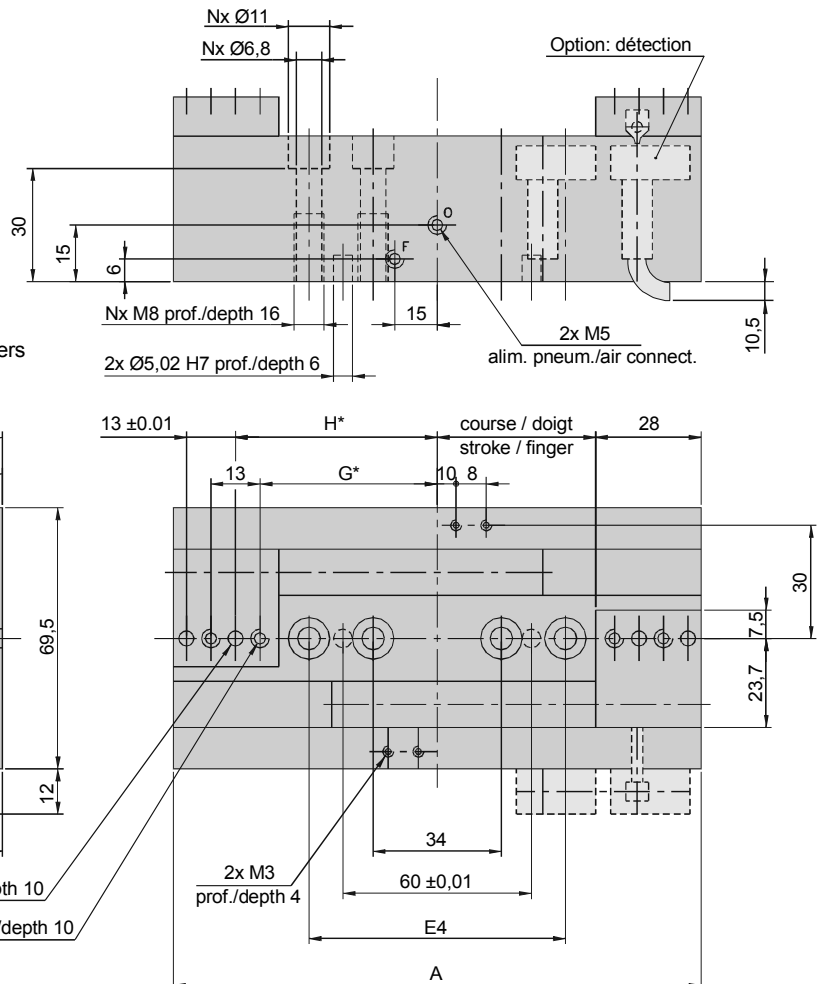
O: ouverture / opening
 F: fermeture / closing
 *: doigts ouverts / open fingers



Encombremments modèle 253

/ Dimensions model 253 :

O: ouverture / opening
 F: fermeture / closing
 *: doigts ouverts / open fingers



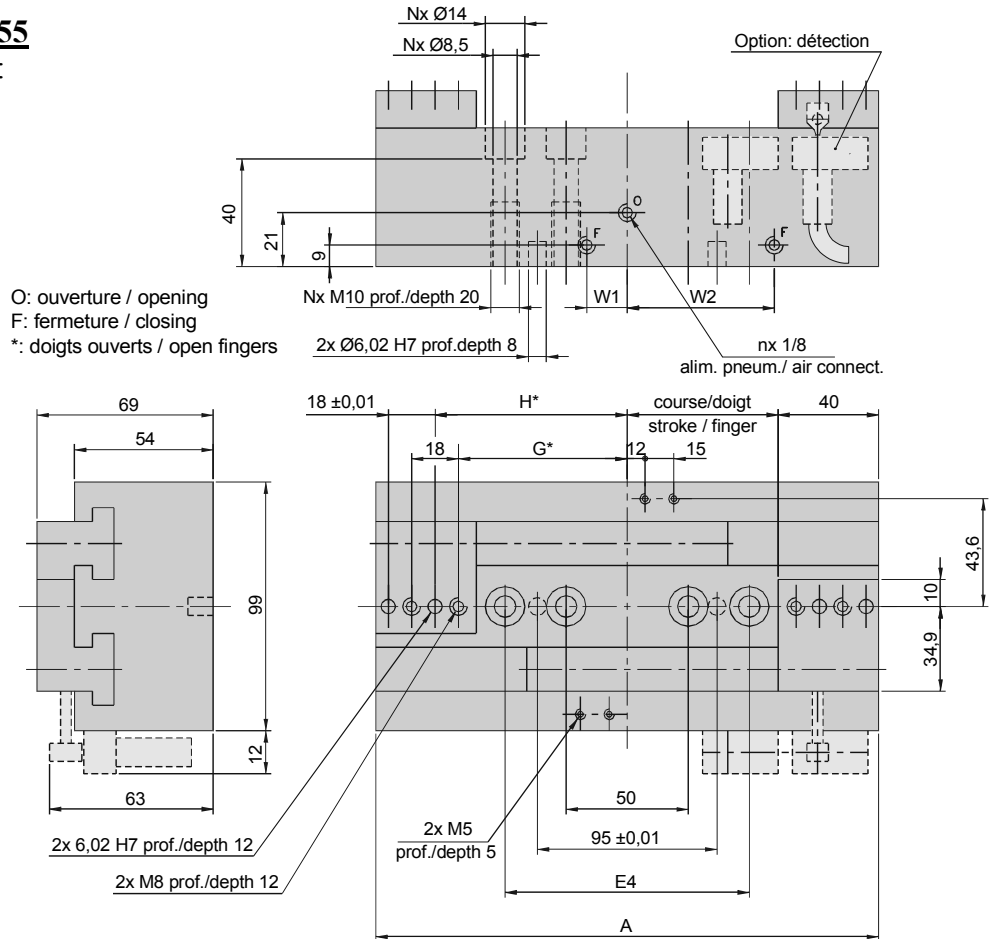
Course / stroke	2 x 25	2 x 40
A	106	136
E4	-	86
G	30	45
H	36,5	51,5
N	2	4

PINCE PARALLELE Grande course / PARALLEL GRIPPER Long stroke Type 25

Encombremments modèle 255

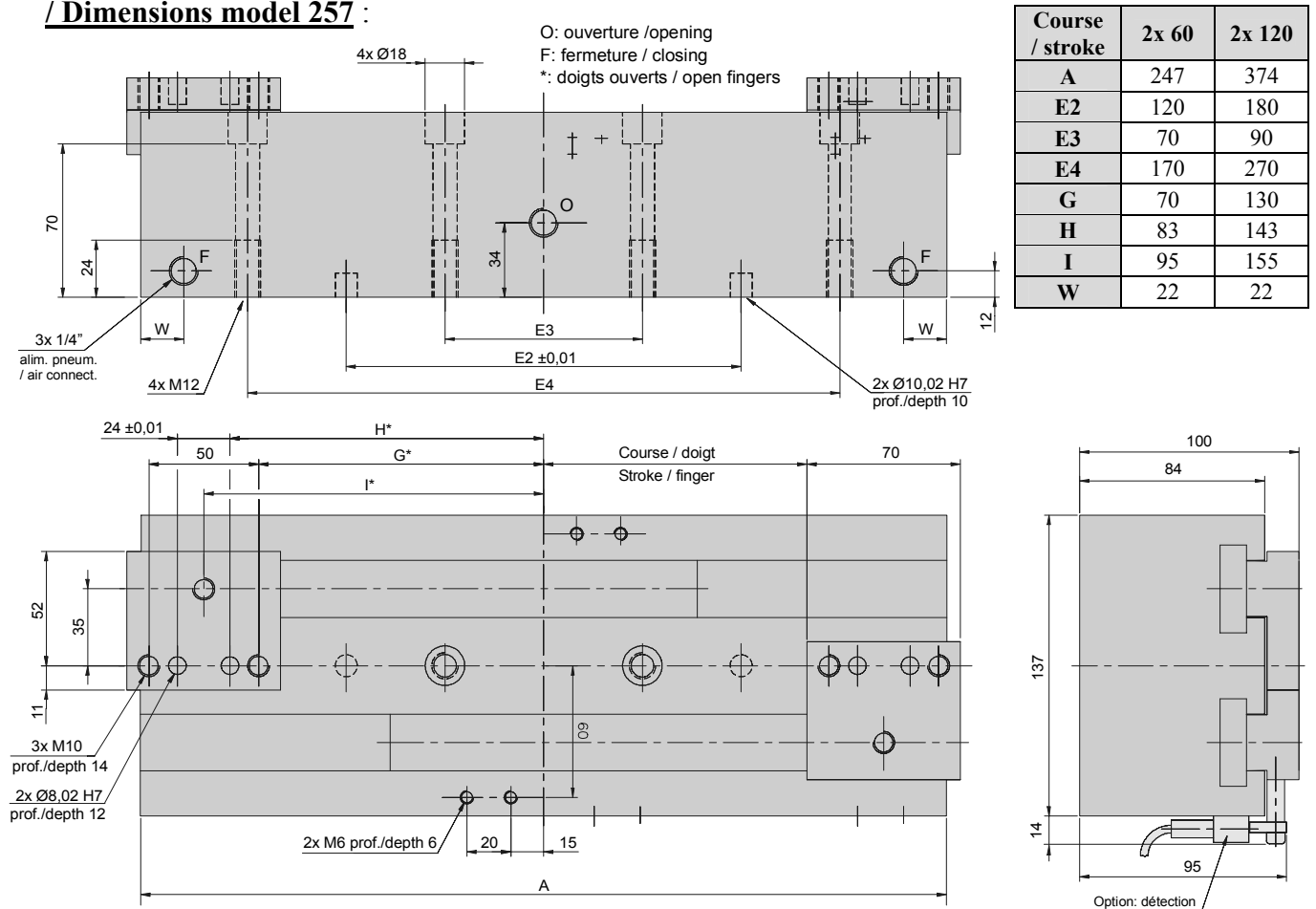
/ Dimensions model 255 :

Course / stroke	2x 40	2 x 80
A	160	240
E4	-	140
G	48	88
H	57	97
N	2	4
n	2	3
W1	20	104
W2	-	85



Encombremments modèle 257

/ Dimensions model 257 :



Course / stroke	2x 60	2x 120
A	247	374
E2	120	180
E3	70	90
E4	170	270
G	70	130
H	83	143
I	95	155
W	22	22