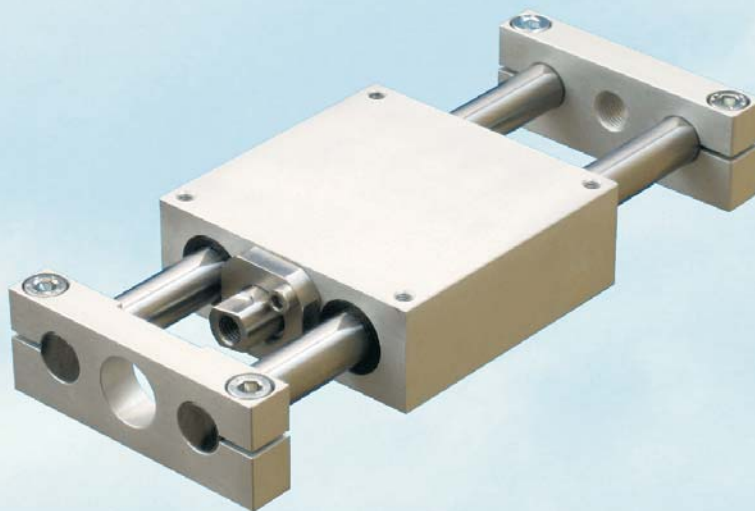




**AVM**  
Automation

***Chariots à billes***  
***Ball bearings guides***  
***Type 307***

***pour vérins pneumatiques / for pneumatic cylinders***



Przedstawiciel w Polsce:

TE-HA-BUD Sp. z o.o.

tel. 061/ 82 59 566, 85 27 649 tel./fax 061/ 85 16 919

e-mail: marcin@zawory.com.pl

[www.manipulatory.eu](http://www.manipulatory.eu)

Catalogue G307\_13

**ZA F - 68190 RAEDERSHEIM**

Tél: +33 (0)3.89.83.69.40

Fax: +33 (0)3.89.83.69.41

[avm@avm-automation.fr](mailto:avm@avm-automation.fr)

[www.avm-automation.fr](http://www.avm-automation.fr)

**Descriptif :**

- Guidage préparé pour recevoir un vérin normalisé ( vérin non-fourni )
- Guidage par 2 colonnes en acier trempé sur **4 douilles à billes**
- Protection du guidage par 4 joints raclers
- Matériaux : corps et plaques en aluminium anodisé  
accouplement et visserie en acier zingué

**Options :** (à commander séparément)

- Amortisseur hydraulique (V < 1 m/s)
- Plot élastique (V < 0,2 m/s)

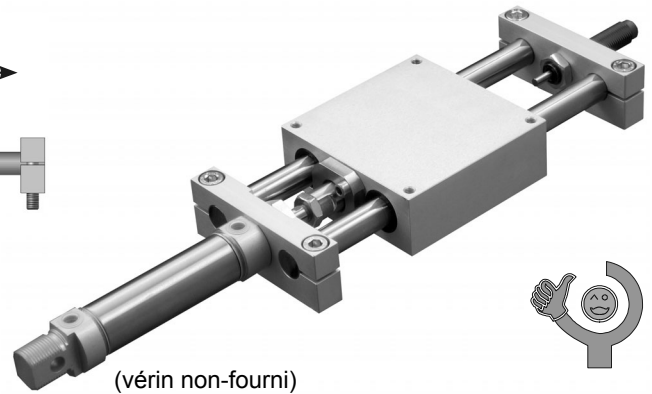
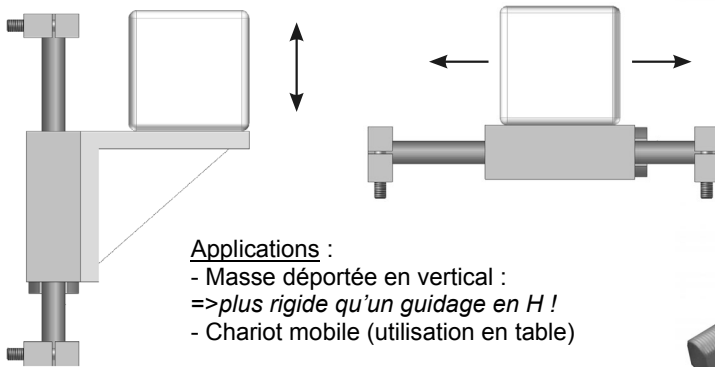
*Version anti-corrosion sur demande  
(douilles à billes ou bagues lisses polymère)*

**Description :**

- Guide prepared to receive a normalized cylinder ( cylinder not supplied )
- Guided by 2 rods in hardened steel on **4 ball bearings**
- Guide protected by 4 wipers seals
- Materials: housing and plates in anodized aluminium  
coupling and screws in zinc steel

**Options :** (to order separately)

- Hydraulic shock absorber (V < 1 m/s)
- Elastic absorber (V < 0,2 m/s)

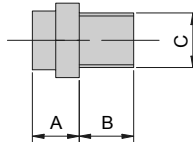


Taille / Size		1	2	3	4
Ø colonnes de guidage / Guide rods Ø	(mm)	Ø12	Ø16	Ø20	Ø25
Masse pour course 0 / Weight stroke 0	(kg)	1,050	1,700	3,700	6,600
Masse par 100 mm / Weight per 100 mm	(kg)	0,170	0,310	0,480	0,760
Masse en mouvement / Weight in motion	(kg)	0,530	0,840	1,800	3,300
Charge embarquée / Carried payload	(kg)	0,5 / 7	2 / 15	4 / 30	8 / 60
Température de service / Working temperature	(°C)	5 à 80	5 à 80	5 à 80	5 à 80
Vérin adapté / Adapted cylinder		ISO6432 Ø16	ISO6432 Ø25	ISO15552 Ø32	ISO15552 Ø40

**Options :**

**Plot élastique / Elastic absorber :**

- A visser à l'intérieur des plaques d'extrémités (pour chariots tailles 1 et 2)
- Vitesse maxi : 0,2 m/s



Taille /Size	Référence / Order No.	A	B	C
1	<b>5160010</b>	9	10	M10x1
2	<b>5160014</b>	12	14	M14x1,5

**Amortisseur hydraulique / Hydraulic absorber :**

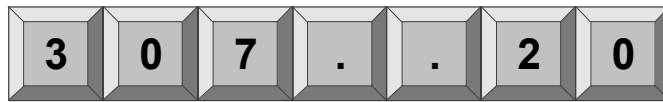
- A visser dans les plaques d'extrémités
- Vitesse maxi : 1 m/s
- Attention:  
la pénétration de l'amortisseur peut réduire la course utile

Taille /Size	Référence / Order No.
1	<b>1511200</b>
2	<b>1511400</b>
3 - 4	<b>1511500</b>

Encombrements et caractéristiques :  
→ voir Accessoires, page M5-010

**Charges admissibles / Admissible payload :** → page N3-013

Référence / Order No. :



Taille / Size : 1  
2  
3  
4

Course / Stroke:

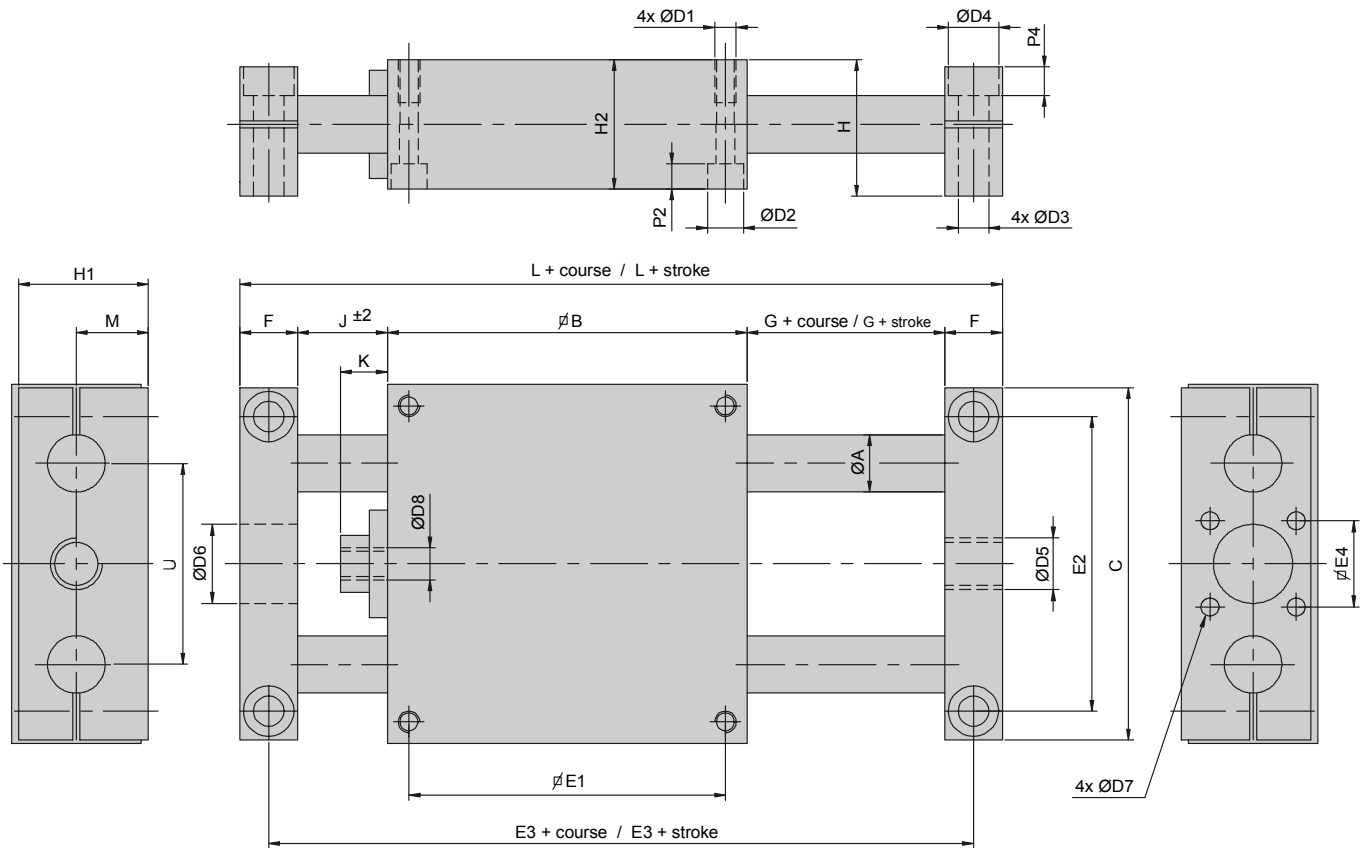
- 1 : 50 mm
- 2 : 80 mm
- 3 : 100 mm
- 4 : 125 mm
- 5 : 160 mm
- 6 : 200 mm
- 7 : 250 mm
- 8 : 320 mm
- 9 : 400 mm

Colonnes Ø30 et Ø40 sur demande



. : course spéciale ( /C... après la référence)

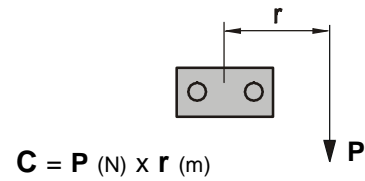
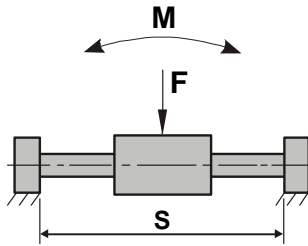
Encombres / Dimensions :



Modèle	A	B	C	D1	D2	D3	D4	D5	D6	D7	D8	E1	E2
3071	12	85	83	M6	10	6,5	11	M10x1	16	-	M6	73	70
3072	16	98	98	M6	10	8,5	14	M14x1,5	22	-	M10x1,25	88	82
3073	20	130	128	M8	11	11	18	M20x1,5	30	6,5	M10x1,25	115	108
3074	25	160	156	M10	15	13	20	M20x1,5	35	6,5	M12x1,25	140	132

Modèle	E3	E4	F	G	H	H1	H2	J	K	L	M	P2	P4	U
3071	135	-	12	9	34	33	32	29	14	147	18	7	6,5	46
3072	168	-	17	13	38	37	36	40	22	184	20	7	8	56
3073	197	32,5	20	12	48	47	46	35	22	217	25	8	10,5	72
3074	239	38	25	12	58	57	56	42	28	264	30	11	12	88

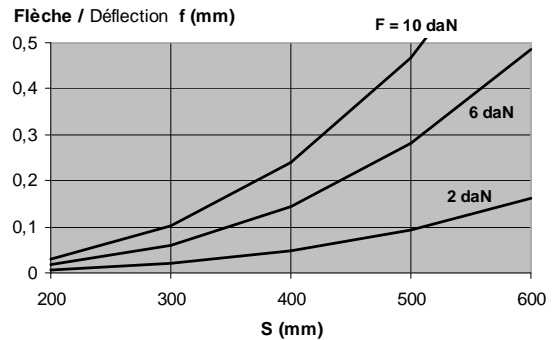
Charges admissibles / Admissible payload :



Taille 1 (colonnes Ø12) / Size 1 (rods Ø12) :

Dynamique : **F max = 10 daN**  
**C max = 5 Nm** (50 mm < r < 200 mm)  
**M max = 10 Nm**

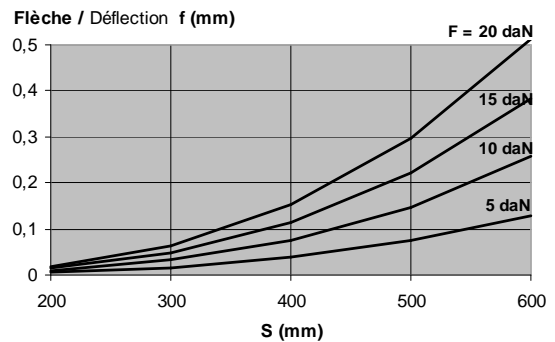
Statique : **F max = 17 daN**  
**C max = 8 Nm** (50 mm < r < 200 mm)  
**M max = 16 Nm**



Taille 2 (colonnes Ø16) / Size 2 (rods Ø16) :

Dynamique : **F max = 20 daN**  
**C max = 11 Nm** (60 mm < r < 250 mm)  
**M max = 19 Nm**

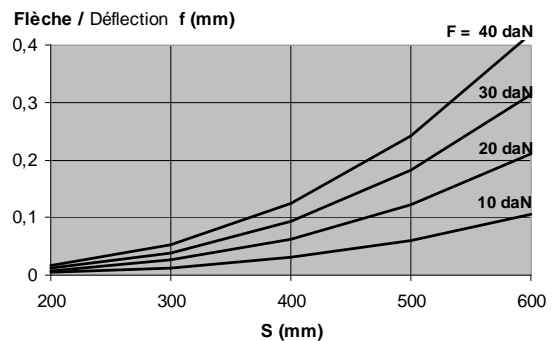
Statique : **F max = 34 daN**  
**C max = 17 Nm** (60 mm < r < 250 mm)  
**M max = 32 Nm**



Taille 3 (colonnes Ø20) / Size 3 (rods Ø20) :

Dynamique : **F max = 40 daN**  
**C max = 18 Nm** (80 mm < r < 300 mm)  
**M max = 34 Nm**

Statique : **F max = 64 daN**  
**C max = 29 Nm** (80 mm < r < 300 mm)  
**M max = 55 Nm**



Taille 4 (colonnes Ø25) / Size 4 (rods Ø25) :

Dynamique : **F max = 80 daN**  
**C max = 30 Nm** (100 mm < r < 350 mm)  
**M max = 60 Nm**

Statique : **F max = 125 daN**  
**C max = 52 Nm** (100 mm < r < 350 mm)  
**M max = 90 Nm**

